

CLIL ou EMILE

Enseignement des Matières par Intégration d'une
Langue Étrangère



Le CLIL/EMILE est l'enseignement d'une discipline non linguistique à travers une langue étrangère

Hi!

嗨

Hola!



Avantages:

Lorsqu'elle est appliquée correctement, la méthode CLIL/EMILE permet d'améliorer l'efficacité des cours tant au niveau du contenu des leçons qu'au niveau du développement des compétences linguistiques. Les élèves y gagnent sur tous les plans : débattre de sujets intéressants dans une langue qui est directement liée à la matière enseignée leur permet d'enrichir leur vocabulaire, de gagner en fluidité et d'acquérir de nouvelles connaissances plus rapidement.

Matériel du CLIL/EMILE

Matériel déjà présent dans certains livres de sciences, géographie...



Matériel authentique pris des manuels ou des oeuvres des philosophes

Matériel créé par le professeur de langue

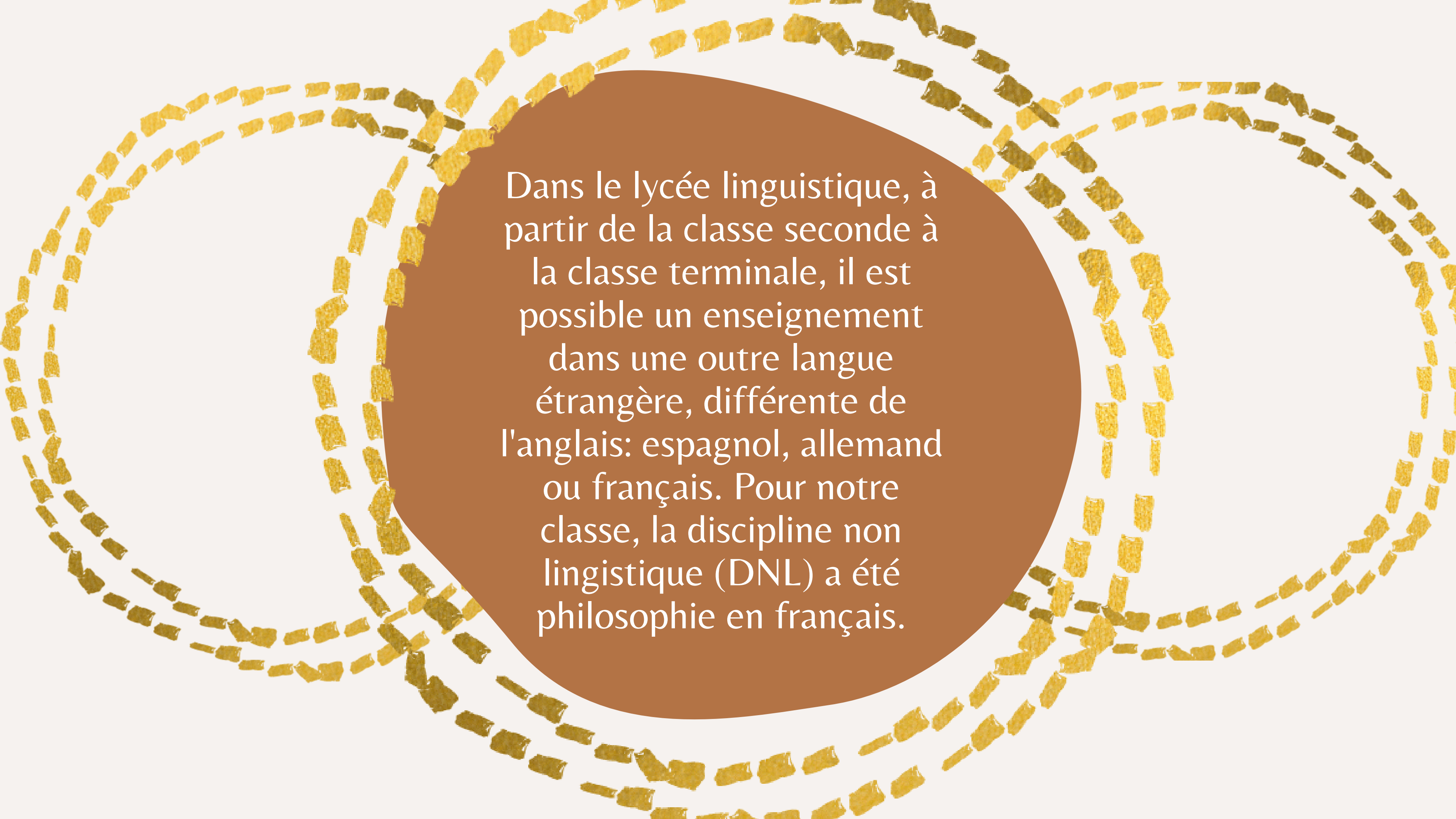


ÉTUDE DU
DOCUMENT

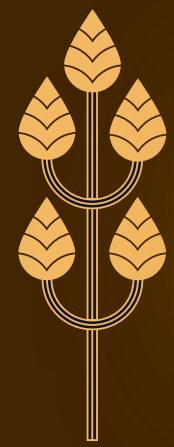
RECHERCHES



PRODUIT

The image features a central brown circle containing white text. This circle is surrounded by a decorative border composed of multiple concentric, wavy lines made of small, gold-colored rectangular segments. The background is white.

Dans le lycée linguistique, à partir de la classe seconde à la classe terminale, il est possible un enseignement dans une autre langue étrangère, différente de l'anglais: espagnol, allemand ou français. Pour notre classe, la discipline non linguistique (DNL) a été philosophie en français.



MAX WEBER



- *Max Weber est un économiste et sociologue allemand originellement formé en droit.*
- *Selon lui, avant de devenir un système économique, le capitalisme est une éthique*
- *question de la légitimité du pouvoir dans "Économie et société" et "Le Savant et le Politique"*

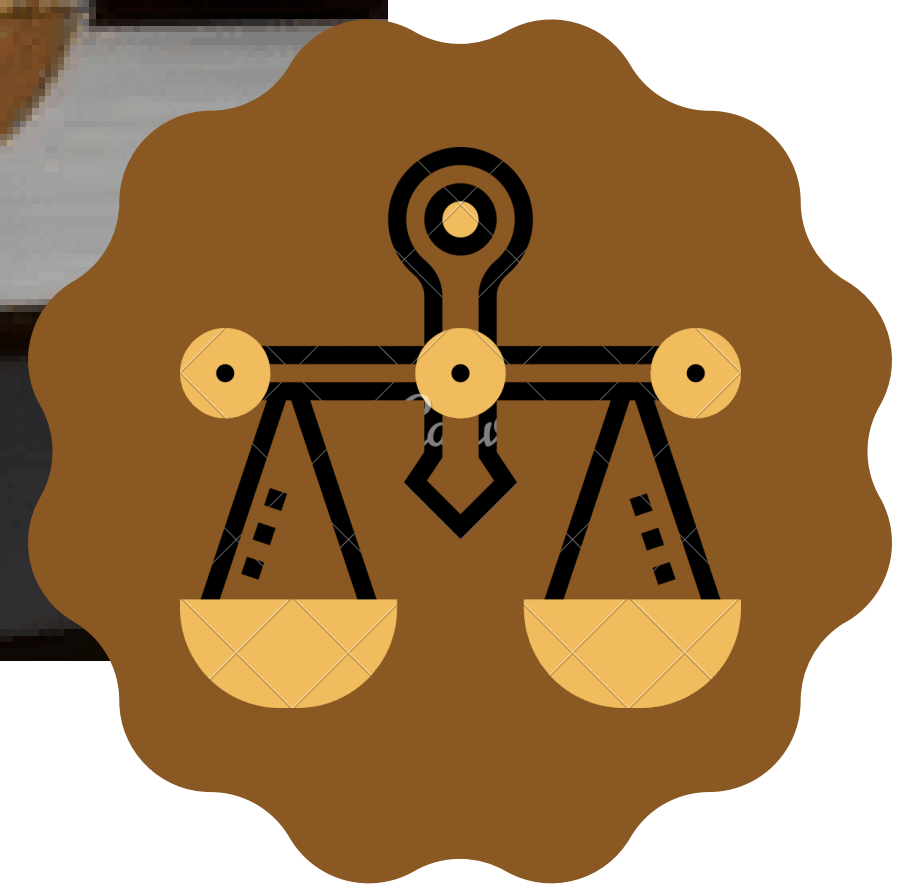




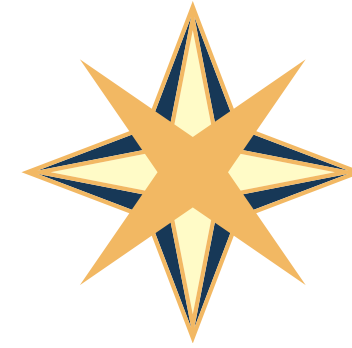
Légitimité



Capacité à faire admettre son autorité sur les membres d'un group



Les trois types purs de domination légitime



Analyse socio-économique

- ✦ *Domination légale*
- ✦ *Domination traditionnelle*
- ✦ *Domination charismatique*



La domination rationnelle légale

- ✦ *La légitimité vient du respect de la loi et du droit de donner des directives*
- ✦ *Intérêt organisationnel*
- ✦ *Il imagine un monde d'organisation rationnel, fondé sur le droit et les règlements*
- ✦ *Cette légitimité n'existe que par la nature même de l'organisation dans laquelle elle exerce*
- ✦ *Critiqué pour la rigidité et la déshumanité*

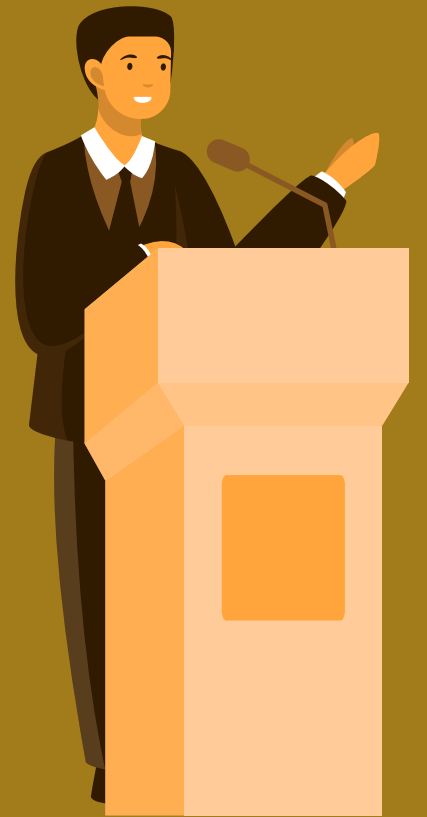


La domination traditionnelle

- ★ *La légitimité vient de l'existence des coutumes et des traditions, de l'histoire et de la culture*
- ★ *Incarnation des valeurs fondatrices de l'organisation*
- ★ *Incontestables et immémoriales*
- ★ *Transmission naturelle et continue du pouvoir*
- ★ *Risque que le pouvoir vacille sous la pression des subordonnés*



La domination charismatique



- ★ *Charisme: qualité extra-quotidienne*
- ★ *Le dirigeant revendique l'autorité suprême, le disciple accepte l'obéissance comme un devoir*
- ★ *"communautarisation émotionnelle"*
- ★ *Elle vient de la croyance dans le caractère exceptionnel du dirigeant et des obligations que les membres doivent remplir*
- ★ *Rester crédible*



Conclusion



- *Type de domination/ légitimité*
- *limites et fragilités*
- *Contexte*
- *Soumission justifié*

An illustration of a teacher in a dark red suit standing to the left of a brown-framed chalkboard. The teacher is holding a red pointer stick and pointing towards the text on the board. The chalkboard has a black surface with white text. The text is arranged in three lines: 'PRESENTATION ET', 'DISCUSSION AVEC LA', and 'CLASSE'.

PRESENTATION ET
DISCUSSION AVEC LA
CLASSE

Fin. Asia Pezzola, 5°g IIS da Vinci