

Studiare in Francia

Sessione informativa Campus France

BIENVENUE !



Cos'è la rete Campus France Italia ?

Campus France è l'agenzia ufficiale francese per la promozione degli studi universitari, l'accoglienza e la mobilità internazionale



Una domanda sugli studi in Francia?



1 Consultare il sito

ITALIE.CAMPUSFRANCE.ORG

2 Scriverci una mail

ROME@CAMPUSFRANCE.ORG

3

Chiamare il nostro centralino

[\(+39\) 06 98960346](tel:+390698960346)

Gli orari di apertura del centralino Campus France sono aggiornati regolarmente sul sito dell'Institut français Italia.



**Come funziona il sistema
universitario francese?**

L'université

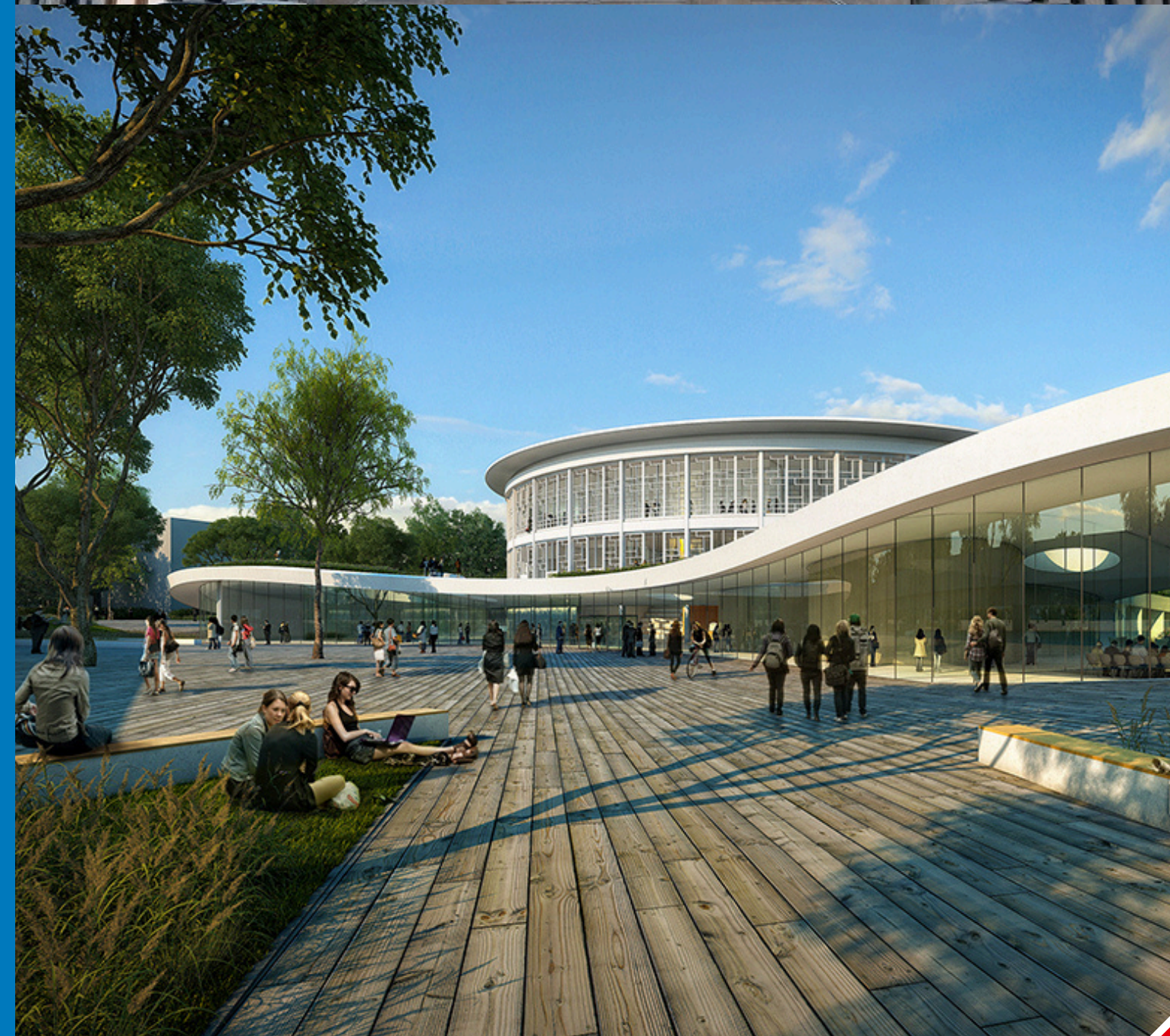
◆ Licence : laurea triennale

◆ Master : laurea magistrale

◆ Doctorat

Institut universitaire
de technologie (IUT)

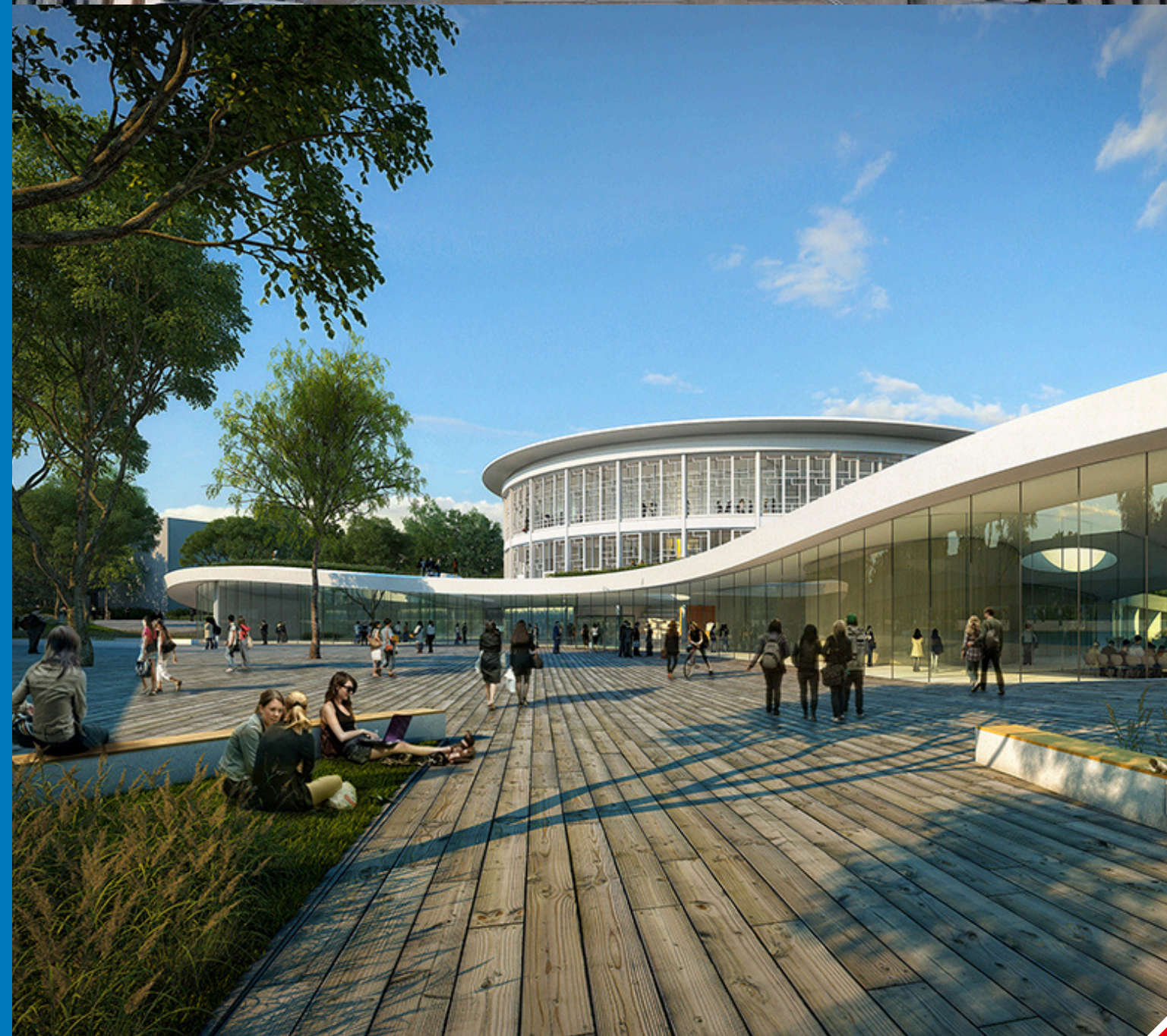
◆ **BUT** Brevet universitaire de technologie



L'université

Principali differenze
Francia / Italia

- ◆ il calendario universitario
- ◆ gli esami: prove scritte e orali / rifiutare un voto e ripetere l'esame
- ◆ obbligo di frequenza
- ◆ la tesi di laurea triennale



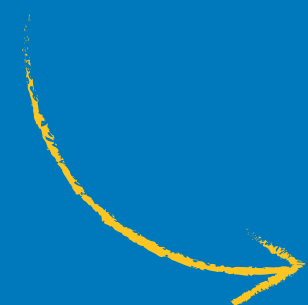
Les classes préparatoires aux grandes écoles (CPGE)

Prépas économiques et
commerciales

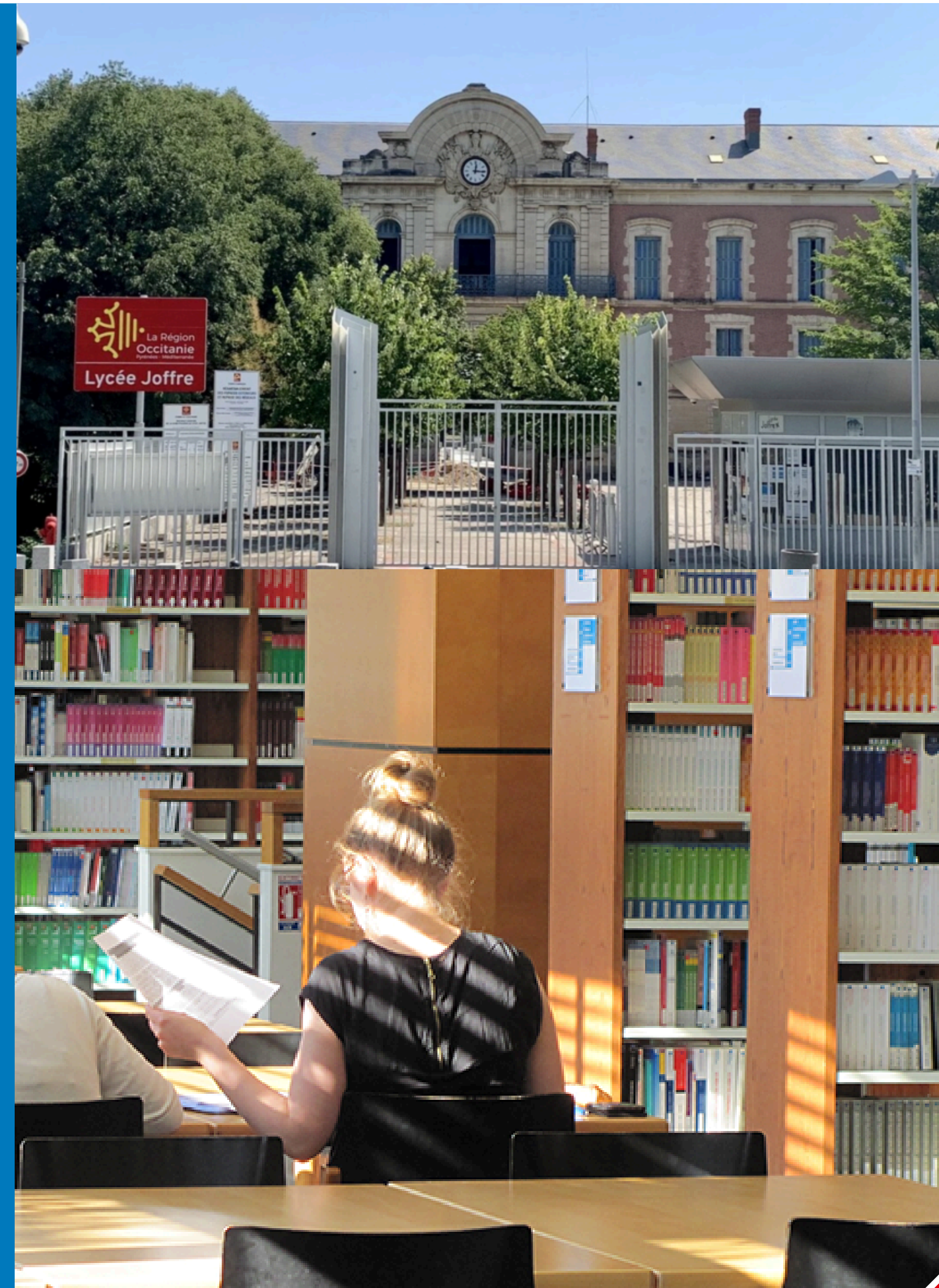
Prépas littéraires

Prépas scientifiques

Prépas artistiques



**Concours d'entrée aux
grandes écoles**



Les grandes écoles, les écoles et instituts spécialisés

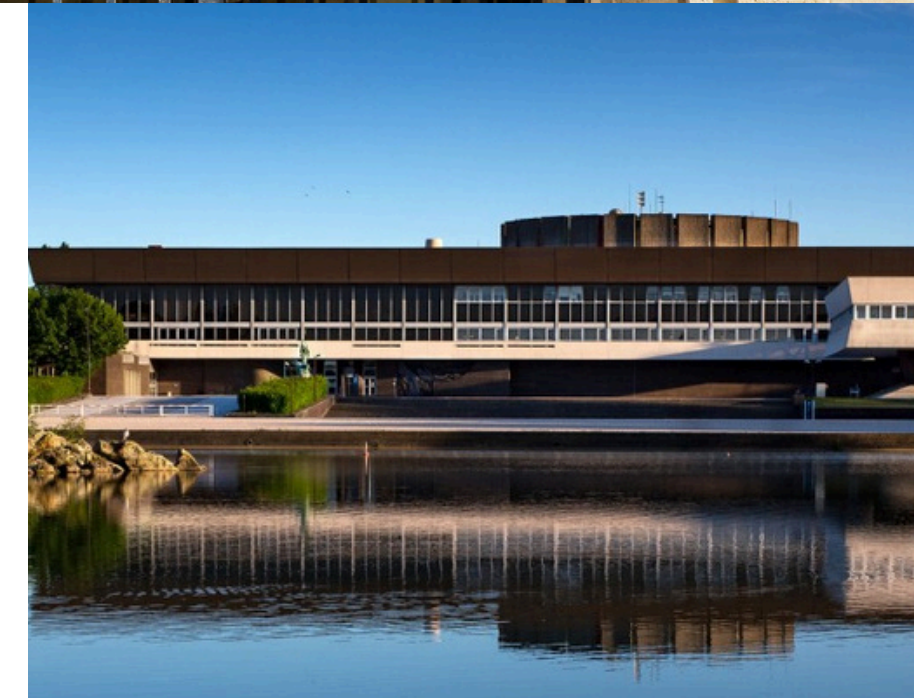
Ecoles normales supérieures

Sciences Po Paris et les 7 IEP en
province

Ecoles d'ingénieurs

Ecoles de commerce, marketing,
communication

Ecoles d'art et d'architecture



IMPORTANTE!
TI ASPETTIAMO
IL 12 DICEMBRE!

Studi superiori artistici in Francia

Arte, design, moda, 3D,
cinema, musica, architettura...

Sessione informativa online

In quanto liceale o studente, come orientarsi e candidarsi tramite la piattaforma Campus Art?



Giovedì 12 dicembre 2024

18:00 - 18:45

 [Iscrizione obbligatoria](#)



Les études de santé

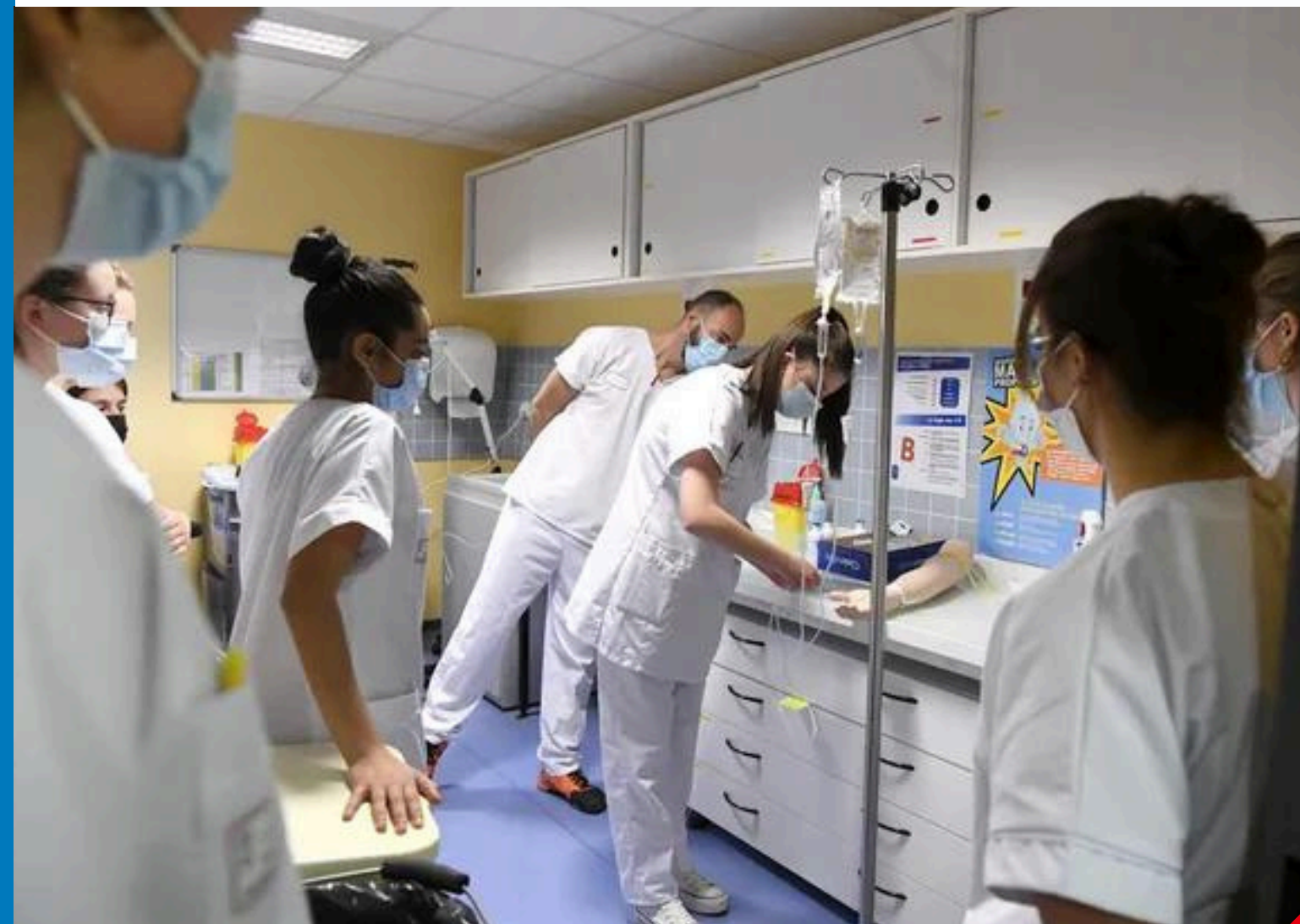
Instituts de formation en
soins infirmiers (IFSI)

Etudes de santé à l'université

- 2 parcours al primo anno
- Un esame molto selettivo alla fine del primo anno



IFSI
INSTITUT DE FORMATION
EN SOINS INFIRMIERS





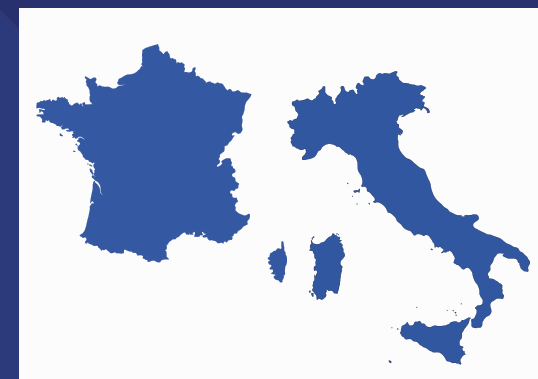
Quali sono le opportunità di mobilità universitaria verso la Francia?

opportunità di mobilità che dipendono dall'università di origine

possibilità di candidarsi direttamente ad un corso di studio in Francia



Mobilità Erasmus
Master Erasmus Mundus



Doppi titoli italo-francesi

Focus doppio titolo italo-francese



→ Perché sceglierlo?

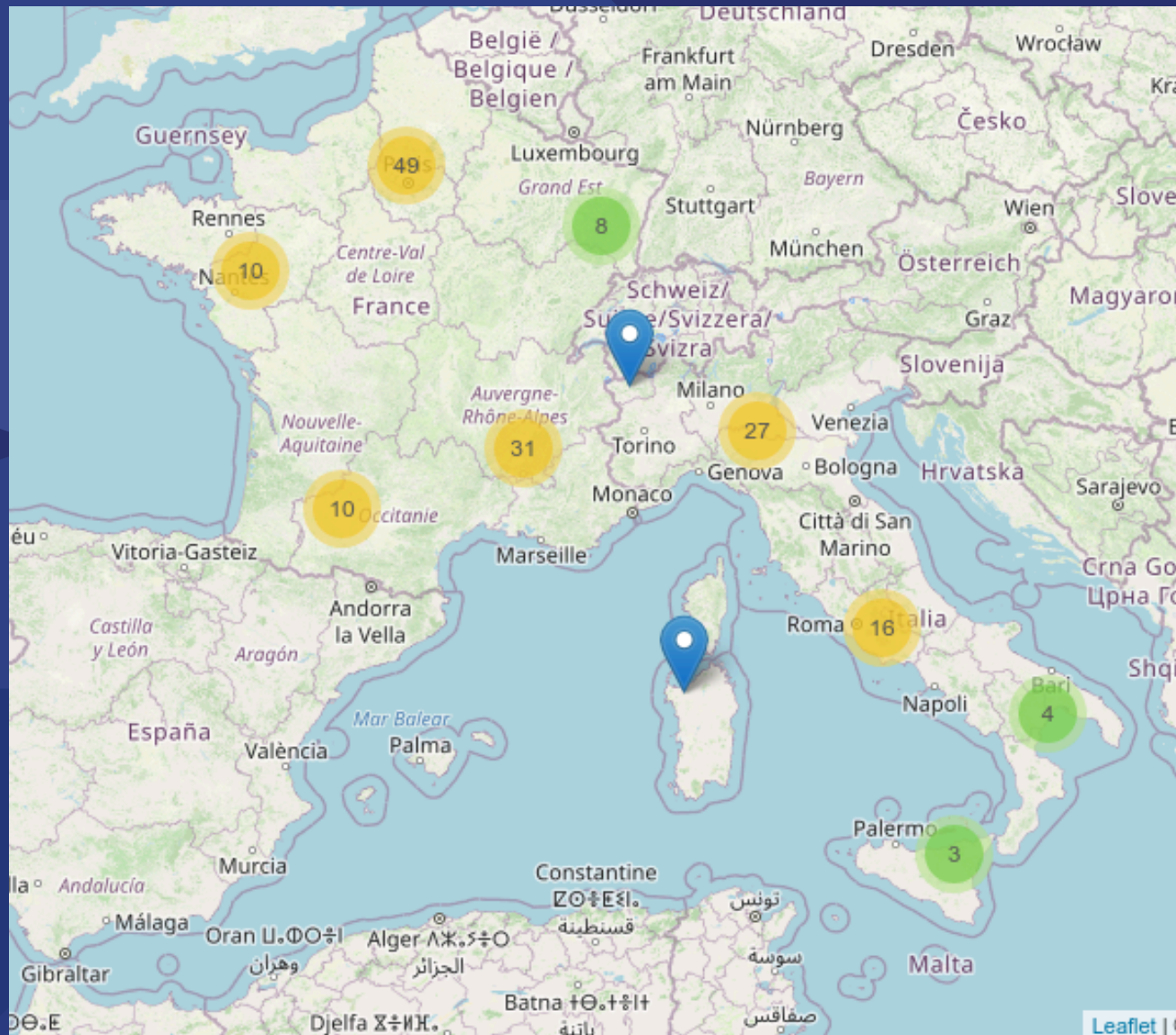
Percorso di studi binazionale organizzato congiuntamente da un'università francese e un'università italiana

Mobilità accademica in Francia / in Italia prevista nel piano di studi

Due titoli in entrambi i paesi alla fine del percorso

Focus doppio titolo italo-francese

→ Come sceglierlo?



Mappa interattiva

Doppi titoli italo-francesi

disponibile sul sito
dell'Institut français Italia

INSTITUT
FRANÇAIS
ITALIA

Focus doppio titolo italo-francese

→ Esempi

Doppio titolo in Scienze Politiche
Livello: laurea triennale e magistrale
(percorso di 5 anni)

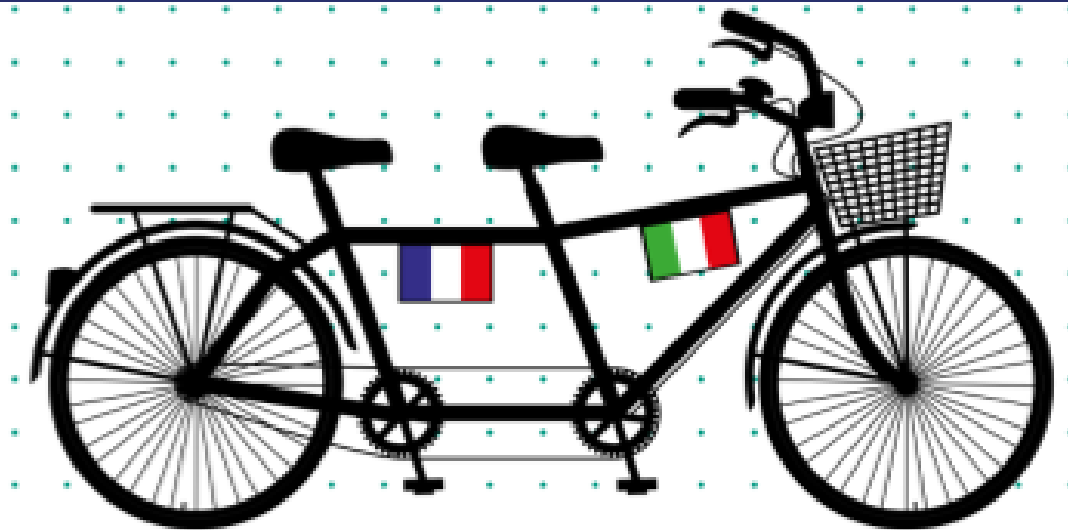
Sapienza Università di Roma

Sciences Po Lille



SAPIENZA
UNIVERSITÀ DI ROMA

**SCIENCES
PO
LILLE.**



**DOUBLE-DIPLÔME
FRANCO-ITALIEN**
EN SCIENCES POLITIQUES

**DOPPIA LAUREA
FRANCO-ITALIANA**
IN SCIENZE POLITICHE



Come informarsi ed orientarsi?

Cataloghi completi delle
formazioni

Siti informativi e di
orientazione

 **parcoursup**
Entrez dans l'enseignement supérieur

**CAMPUS
FRANCE** 
campusfrance.org

 **onisep**

ENGINEERING SCHOOL



CENTRALESUPÉLEC

GIF-SUR-YVETTE, METZ, RENNES



CentraleSupélec is the fruit of the 2015 merger of two historical institutions: Ecole Centrale des Arts et Manufactures (Ecole Centrale Paris, 1829) and Ecole Supérieure d'Electricité (Supélec, 1894). Its innovative general engineering curriculum brings together the best of each school's savoir-faire to train highly qualified executives and researchers for both public and private sectors of business and research. CentraleSupélec graduates are executives and entrepreneurs capable of tackling challenges of the 21st century. CentraleSupélec is a founding member of Université Paris-Saclay. Their shared goal is to become a world leader in engineering sciences and systems engineering.

Université Paris-Saclay. Its research units focus on 10 scientific fields: Industrial Engineering, Economics and Management, Applied Physics; Materials Science and Process Engineering; Mechanical Engineering; Applied Mathematics; Computer Science; Control, Telecommunications; Signal Processing; and Electrical and Electronic Engineering. The School's research involves multi-disciplinary projects, in collaboration with international academic partners and with close links to companies.

STRENGTHS

- A multi-campus structure: CentraleSupélec students are trained on 3 campuses in France: Paris-Saclay (Gif-sur-Yvette), Rennes and Metz. Mobility is possible from one campus to the other.
- The School is strongly international: 30% international students, a minimum of one semester abroad for all home students, more than 80 double degree agreements, 2 international Schools: Ecole Centrale Beijing (China) and Ecole Centrale Casablanca (Morocco) and a 4-year engineering program at Mahindra Ecole Centrale (India), more than 200 partner universities in more than 50 countries, 5 joint international research labs (Brazil, China, Singapore, USA, Canada).
- CentraleSupélec is tightly connected to innovation and entrepreneurship: 150 industrial partners, 16 research and training chairs, 1 start-up incubator, a network of 35,000 alumni worldwide.

LOCATION

- Paris-Saclay Campus in Gif-sur-Yvette (91 - Essonne)
- Rennes Campus (35 - Ille-et-Vilaine)
- Metz Campus (57 - Moselle)

RESEARCH

CentraleSupélec is a leader in engineering sciences and systems engineering within

IDENTITY FORM

- ◆ Precise name of the institution
CentraleSupélec
- ◆ Type of institution
Public
- ◆ City where the main campus is located
Gif-sur-Yvette, Metz, Rennes
- ◆ Number of students
4300
- ◆ Percentage or number of international students
30%
- ◆ Type and level of qualifications awarded
Engineering Degree, Master, PhD, Specialized Masters
- ◆ French language courses
Yes
- ◆ Programs for international students
Yes - Degrees and credit mobility
- ◆ Programs in English
Yes - Accelerated Engineering Degree, Master's level (2-year programme); centralesupelec-accelerated-progr.fr
- ◆ Registration fees/year (for information only)
From EUR 3,500 (EU)/EUR 5,900 (non-EU) to EUR 18,000 per year. Scholarships available.
- ◆ Postal address
Paris-Saclay: 8-10 rue Joliot Curie, 91190 Gif-sur-Yvette
Metz: 2 rue Edouard Belin, 57070 Metz
Rennes: Avenue de la Boulaie, CS47601, 35576 Cesson-Sevigné Cedex

<http://www.centralesupelec.fr>

UNIVERSITY



UNIVERSITÉ DE BORDEAUX

BORDEAUX



The University of Bordeaux is a multidisciplinary, research-focused, international institution. Ranked within the top 12 universities in France for the quality of its academic courses and research, the University of Bordeaux was awarded the "Initiative of Excellence" by the French government in 2011, and was one of the first universities to obtain confirmation of this program in 2016. It welcomes more than 57,000 students, of which almost 2,000 are doctoral students and 7,200 are international students. Around 5,900 staff members are employed by the University, of which 4,000 are academic and research staff.

IDENTITY FORM

- ◆ Precise name of the institution
Université de Bordeaux
- ◆ Type of institution
Public
- ◆ City where the main campus is located
Bordeaux
- ◆ Number of students
57 000
- ◆ Percentage or number of international students
13%
- ◆ Type and level of qualifications awarded
BMD, University certificate
- ◆ French language courses
Yes
- ◆ Programs for international students
Yes
- ◆ Programs in English
Yes
- ◆ Registration fees/year (for information only)
National fees. May vary according to the program.
- ◆ Postal address
351, cours de la Libération - 33 405 Talence cedex

www.u-bordeaux.com

STRENGTHS

- > **Rankings:** the University of Bordeaux is ranked n°86 in the Times Higher Education Young University Ranking and 101-200 in the Times Higher Education Impact Ranking (2020), n°24 in Reuters Europe's Top 100 Innovative Universities (2019) and 201-300 within the Shanghai General Ranking (2020).
- > **Clusters of excellence:** one of the main priorities of the University of Bordeaux is to promote the development of thematic clusters of excellence for research, training and knowledge transfer in the following fields: environmental sciences, neuroscience, advanced materials, archaeology, optics & lasers, computer sciences, translational research and advanced imaging, public health & cardiology.
- > **Industrial partnerships:** with the various local economic sectors: aeronautics, space, chemistry, health, IT, optic/laser, forestry, wine.

RESEARCH

Research is organized around eleven departments:

- > Social sciences of contemporary changes
- > Behavior, organizations and policy evaluation
- > Law and social transformations
- > Bordeaux Neurocampus
- > Biological and medical sciences

Public health

- > Health sciences and technologies
- > Environmental sciences
- > Engineering and digital sciences
- > Material and light sciences
- > Archeological sciences

These departments group together 70 research laboratories that are under joint supervision with national research organizations. A Graduate Research School coordinates the entire field of doctoral studies in collaboration with the eight doctoral schools that ensure support and guidance for doctoral students. Three Graduate Research Programs have been launched within the domains of neuroscience, digital public health and light sciences and technologies.

LOCATION

The University of Bordeaux has one of the largest campuses (187 hectares) in Europe. It is composed of several sites that are located near to the city and that offer a broad range of services and amenities. 135 student associations exist and participate in the organization of a wide range of cultural activities throughout the academic year. A campus of excellence for sports as well, since 2010 Bordeaux is the n°1 French university for sports, ranking n°1 within Europe.

DIPLOMES

ÉTUDIER EN FRANCE

LE BREVET DE TECHNICIEN SUPÉRIEUR

Plus de 240 000 étudiants sont inscrits dans les sections de techniciens supérieurs pour l'obtention du Brevet de Technicien Supérieur (BTS) proposé dans 88 spécialités. Dans tous les secteurs d'activité se développent des fonctions nouvelles d'encadrement technique associées au travail des ingénieurs, des chercheurs ou des cadres supérieurs administratifs, financiers ou commerciaux. Le diplôme national de Brevet de Technicien Supérieur répond à ces besoins en qualifications et compétences avec pour objectif une insertion professionnelle directe.

POURQUOI ÊTRE CANDIDAT À UN BTS ?

- ◆ Une formation professionnelle courte (+ 2 années d'études supérieures)
Le BTS est préparé en deux ans après un Baccalauréat ou équivalent dans un lycée public ou privé, ou un centre de formation professionnelle.
- ◆ Une spécialisation dans un domaine professionnel
La formation associe des cours théoriques et des enseignements pratiques dispensés par des professionnels.
- ◆ Une insertion rapide et directe dans la vie active
- ◆ La découverte de l'entreprise
Les stages de formation sont organisés sous la responsabilité des établissements de formation et font l'objet d'une convention avec l'entreprise.
- ◆ L'accompagnement
L'étudiant bénéficie en BTS d'un stage de 14 à 18 semaines réparties sur toute l'année et encadré par un tuteur professionnel.

Le cursus du BTS est construit sur un socle commun de compétences professionnelles, technologiques et générales identifiées pour l'obtention du diplôme et déclinées par spécialité. En deux ans, le BTS permet d'acquérir une qualification professionnelle dans les professions industrielles et commerciales, l'agriculture ou dans les activités de service ou encore dans celles relevant des arts appliqués. Les compétences acquises par la formation d'un BTS répondent à la mondialisation des échanges et des systèmes productifs qui exigent aujourd'hui des connaissances technologiques approfondies, des savoir-faire opérationnels et des capacités de management.

Les sections de techniciens supérieurs les plus attractives sont majoritairement dans le domaine des services. Une étude a par ailleurs montré le fort taux d'insertion professionnelle du BTS, objectif de ce diplôme, même s'il peut être aussi un tremplin vers la poursuite d'études. **L'admission en BTS est sélective, sur dossier.**

INTERNATIONAL

Pour les entreprises engagées dans la compétition internationale, le BTS

répond aux exigences de l'enseignement et des formations techniques et professionnelles définies par l'Organisation des Nations Unies pour l'Éducation, la Science et la Culture (Unesco) et l'Organisation internationale du Travail (OIT) : « Une instruction générale qui implique l'étude des techniques et des sciences connexes, l'acquisition de capacités pratiques, d'attitudes, d'une compréhension et de connaissance en rapport avec les professions des divers secteurs de la vie économique et sociale. » (Technical and Vocational Education and Training for the 21st century).

" Les compétences acquises répondent à la mondialisation "

Schede informative Campus France



RÉPUBLIQUE FRANÇAISE
Lille
Ajaccio
Marseille

CAMPUS FRANCE

À LA DÉCOUVERTE DE MA VILLE

Campus France vous guide dans vos premiers pas en France et vous fait **découvrir Lille**, votre nouveau lieu de vie.

BIENVENUE A LILLE

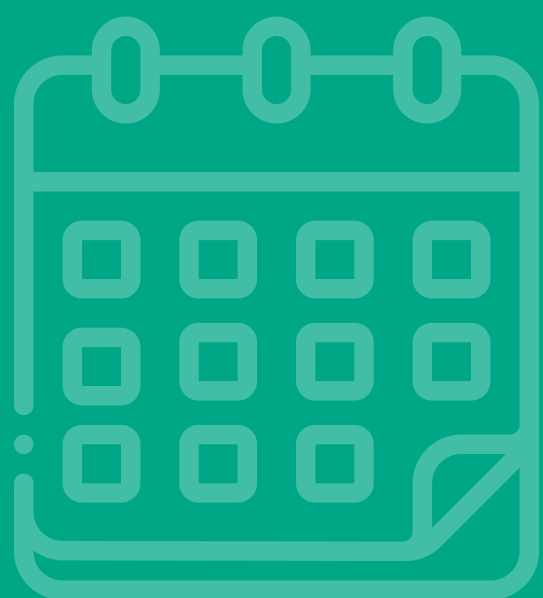
Mappa Campus France delle regioni universitarie



Come candidarti se sei uno studente italiano?

parcoursup
Entrez dans l'enseignement supérieur

Piattaforma di candidatura per il primo anno post-bac (candidati UE)



Dicembre > Gennaio

Gennaio > Marzo

Giugno > Agosto

Fase di informazione / orientazione

Iscrizione sulla piattaforma, e candidature

Risposte delle formazioni richieste

IMPORTANTE!
TI ASPETTIAMO
IL 27 GENNAIO!

Parcoursup 2025

Sessione informativa online

In quanto liceale in Italia, come preparare le candidature al **primo anno di studi superiori in Francia** tramite la piattaforma Parcoursup ?

Presentazione e consigli



Lunedì 27 gennaio 2025

18:00 - 19:00

 **Iscrizione obbligatoria**





Come prepararsi alla partenza in Francia?

elaborare il budget
qual è il costo dell'università francese?

Per uno studente italiano
(o cittadinanza UE)

Per uno studente di
cittadinanza fuori UE

175€	Anno di laurea triennale	2 850€
250€	Anno di laurea magistrale	3 879€
391€	Anno di dottorato	391€



Come prepararsi alla partenza in Francia?

elaborare il budget
eventuali borse sociali e/o di studio

APL CAF (contributo alloggio)

Gli studenti internazionali possono richiedere l'APL sin dal loro arrivo in Francia

Borsa CROUS

Su criteri sociali. Gli studenti internazionali possono richiederla solo dopo due anni in Francia.

Borsa di mobilità Erasmus

Nel caso di uno scambio Erasmus

Eventuali altre borse di studio

CAMPUS
FRANCE



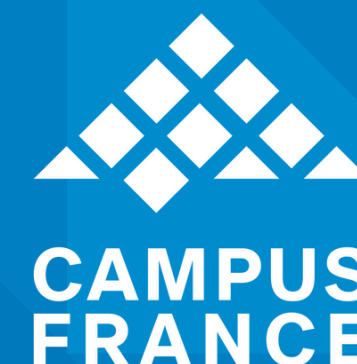
ANNUAIRE DES PROGRAMMES
DE BOURSES



Come prepararsi alla partenza in Francia?



**informarsi sulle pratiche
amministrative**



**Come richiedere un alloggio a
basso affitto presso il CROUS ?**

**Quali servizi per gli studenti
esistono nella mia città?**

**È possibile lavorare
durante gli studi?**

**Quali sono le pratiche
necessarie per la mia salute?**



Come prepararsi alla partenza in Francia?

The screenshot displays the Campus France website interface. At the top, there are logos for the French Republic (République Française) and Campus France, along with the text 'Campus France Italie' and a French flag. A navigation bar contains several tabs: 'Scegliere la Francia', 'Studiare in Francia', 'Organizzarsi' (highlighted in red), 'Vivere in Francia', and 'E dopo?'. Below the navigation bar, a video player shows a young woman with glasses holding a red book in a library. A white overlay on the video contains the text 'Finanziare i propri studi'. To the right of the video, a list of topics is displayed, each with a horizontal line underneath it:

- [Imparare il francese](#)
- [Candidarsi](#)
- [Finanziare i propri studi](#)
- [Trovare un alloggio](#)
- [Preparare l'arrivo](#)
- [Svolgere le pratiche amministrative](#)

Quelques focus
(informations complémentaires)

Les grandes écoles, écoles et instituts spécialisés

Focus Ecoles d'ingénieur

- + di 40 000 studenti ogni anno
- un ambiente di studio che favorisce l'accesso alle attività di ricerca
- apertura all'internazionale, con una mobilità di almeno 3 mesi e fino ad 1 anno
- Un inserimento professionale ottimale
- scuole pubbliche di ottimo livello con tasse universitarie ridotte (618€ all'anno per studenti dell'UE).



INSA

Les écoles supérieures d'art et arts appliqués

+50 scuole pubbliche di arte e/o design che dipendono direttamente dal Ministero dei beni culturali

Le 4 più prestigiose dipendono dal Ministero dell'istruzione superiore (Boulle, Olivier de Serres, Duperré, Estienne)

Les écoles nationales d'architecture

Una rete di 20 scuole pubbliche accreditate dallo Stato



**és
aa
t** École Supérieure
Arts Appliqués
Textile
Roubaix

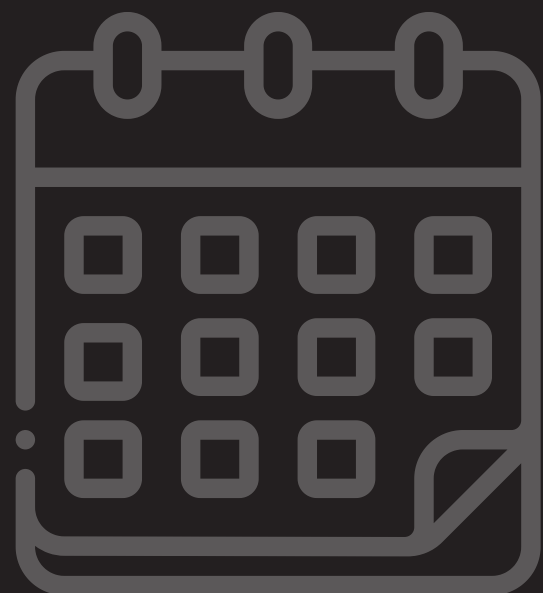
Focus

CAMPUS ART

**Piattaforma per i studenti stranieri
che desiderano candidarsi ad una
formazione artistica in Francia**

Una rete di 140 scuole
accreditate di arte, architettura,
moda, cinema, design, grafismo,
musica... e 700 corsi di
formazione disponibili

Candidatura agevolata: un unico
“dossier” per 7 formazioni scelte



Novembre > Febbraio
Febbraio > Maggio
Giugno > Agosto

Candidature
Valutazioni e proposte di ammissione
Accettazione da parte del candidato,
e iscrizione

Brevet de technicien supérieur (BTS)

- Una formazione professionale **breve** (2 anni) e **riconosciuta** a livello europeo, con corsi teorici e pratici
- **Una specializzazione in un settore professionale specifico** (contabilità e gestione, immobiliare, comunicazione, economia sociale e solidale, dietetica, turismo...)
- Scoperta approfondita del **mondo aziendale** con uno stage, e tutorato professionale

Il costo varia in base al liceo (pubblico o privato)

